

| Lista de materiais - SUPERIOR | | |
|---|--------|----|
| Elétrica | | |
| Acessórios p/ eletrodutos | | |
| Caixa PVC 4x2" | 57 | pp |
| Caixa de Luz 4"x2" | 1 | pp |
| 4"x2" | 1 | pp |
| Luva PVC rosca 3/4" | | |
| Acessórios uso geral | | |
| Bucha de nylon S4 | 5 | pp |
| Parafuso fenda galvan. cab. panela 2,9x25mm autotarrachante | 5 | pp |
| Cabo Unipolar (cobre) | | |
| Isol PVC - 450/750V (ref. Pirastic Ecopul BWF Flexível) | | |
| 1,5 mm² - Amarelo | 157,17 | m |
| 1,5 mm² - Azul claro | 108,65 | m |
| 1,5 mm² - Branco | 106,57 | m |
| 1,5 mm² - Verde-amarelo | 7,92 | m |
| 2,5 mm² - Azul claro | 248,06 | m |
| 2,5 mm² - Branco | 248,06 | m |
| 2,5 mm² - Verde-amarelo | 172,29 | m |
| 4 mm² - Azul claro | 9,86 | m |
| 4 mm² - Preto | 9,86 | m |
| 4 mm² - Verde-amarelo | 9,86 | m |
| 6 mm² - Azul claro | 20,26 | m |
| 6 mm² - Branco | 4,7 | m |
| 6 mm² - Preto | 4,7 | m |
| 6 mm² - Verde-amarelo | 20,26 | m |
| 6 mm² - Vermelho | 20,26 | m |
| Dispositivo Elétrico - embutido | | |
| Placa 2x4" | | |
| Interruptor paralelo - 1 tecla | 1 | pp |
| Interruptor simples - 1 tecla | 8 | pp |
| Interruptor simples - 2 teclas | 1 | pp |
| Placa p/ furo | 9 | pp |
| Placa p/ 1 função | 33 | pp |
| Placa p/ 2 funções | 5 | pp |
| S/ placa | | |
| Interruptor 1 tecla simples e tomada hexagonal (NBR14136) | 5 | pp |
| Tomada hexagonal (NBR 14136) 2P+T 10A | 25 | pp |
| Tomada hexagonal (NBR 14136) 2P+T 20A | 8 | pp |
| Dispositivo de Proteção | | |
| Disjuntor Unipolar Termomagnético - norma DIN (Curva C) 10 A - 3 kA | 20 | pp |
| 25 A - 3 kA | 1 | pp |
| Disjuntor tripolar termomagnético (380 V/220 V) - DIN (Curva C) 32 A - 4,5 kA | 1 | pp |
| Interruptor bipolar DR (fase/neutro - in 30mA) - DIN 25 A | 1 | pp |
| 40 A | 1 | pp |
| Eletroduto PVC flexível | | |
| Eletroduto leve 1" | 5,14 | m |
| 3/4" | 260,02 | m |
| Eletroduto PVC rosca | | |
| Braçadeira galvan. tipo cunha 3/4" | 5 | pp |
| Eletroduto, vara 3,0m 3/4" | 4,7 | m |
| Lâmpadas Led | | |
| PLAFON EMBUTIR 18W TETO | 1 | pp |
| 24WTETO | 3 | pp |
| 30WTETO | 32 | pp |
| Quadro distrib. plástico - embutir | | |
| Barr. trif. - DIN Cap. 46 disj. unip. - In Pente 63A | 1 | pp |
| Elétrica (Ar-condicionado) | | |
| Cabo Unipolar (cobre) | | |
| Isol PVC - 450/750V (ref. Pirastic Ecopul BWF Flexível) | | |
| 6 mm² - Azul claro | 69,6 | m |
| 6 mm² - Branco | 21,93 | m |
| 6 mm² - Verde-amarelo | 69,6 | m |
| 6 mm² - Vermelho | 47,67 | m |
| Eletroduto PVC flexível | | |
| Eletroduto leve 3/4" | 69,6 | m |

| Legenda detalhada - SUPERIOR | | |
|---|---|----|
| Interruptor paralelo 1 tecla - 1,20m do piso | | |
| Acessórios p/ eletrodutos | | |
| Caixa PVC 4x2" | 1 | pp |
| Dispositivo Elétrico - embutido | | |
| Placa 2x4" | | |
| Interruptor paralelo - 1 tecla | 1 | pp |
| Interruptor simples 1 tecla - 1,20m do piso | | |
| Acessórios p/ eletrodutos | | |
| Caixa PVC 4x2" | 1 | pp |
| Dispositivo Elétrico - embutido | | |
| Placa 2x4" | | |
| Interruptor simples - 1 tecla | 1 | pp |
| Interruptor simples 2 teclas - 1,20m do piso | | |
| Acessórios p/ eletrodutos | | |
| Caixa PVC 4x2" | 1 | pp |
| Dispositivo Elétrico - embutido | | |
| Placa 2x4" | | |
| Interruptor simples - 2 teclas | 1 | pp |
| Interruptor simples e Tomada hexagonal a 1,20m do piso | | |
| Acessórios p/ eletrodutos | | |
| Caixa PVC 4x2" | 1 | pp |
| Dispositivo Elétrico - embutido | | |
| Placa 2x4" | | |
| S/ placa | | |
| Interruptor 1 tecla simples e tomada hexagonal (NBR14136) | 1 | pp |
| Lâmpada de Led | | |
| Lâmpadas Led PLAFON EMBUTIR 30WTETO | 1 | pp |
| Ponto genérico de luz 35W | | |
| Acessórios p/ eletrodutos | | |
| Caixa de Luz 4"x2" | 1 | pp |
| 4"x2" | | |
| Quadro de distribuição | | |
| Quadro distrib. plástico - embutir | | |
| Barr. trif. - DIN Cap. 46 disj. unip. - In Pente 63A | 1 | pp |
| Tomada alta a 2,20m do piso | | |
| Acessórios p/ eletrodutos | | |
| Caixa PVC 4x2" | 1 | pp |
| Dispositivo Elétrico - embutido | | |
| Placa 2x4" | | |
| S/ placa | | |
| Tomada hexagonal (NBR 14136) 2P+T 20A | 1 | pp |
| Tomada baixa a 0,30m do piso | | |
| Acessórios p/ eletrodutos | | |
| Caixa PVC 4x2" | 1 | pp |
| Dispositivo Elétrico - embutido | | |
| Placa 2x4" | | |
| S/ placa | | |
| Tomada hexagonal (NBR 14136) 2P+T 10A | 1 | pp |
| Tomada média a 1,20m do piso | | |
| Acessórios p/ eletrodutos | | |
| Caixa PVC 4x2" | 1 | pp |
| Dispositivo Elétrico - embutido | | |
| Placa 2x4" | | |
| S/ placa | | |
| Tomada hexagonal (NBR 14136) 2P+T 10A | 1 | pp |

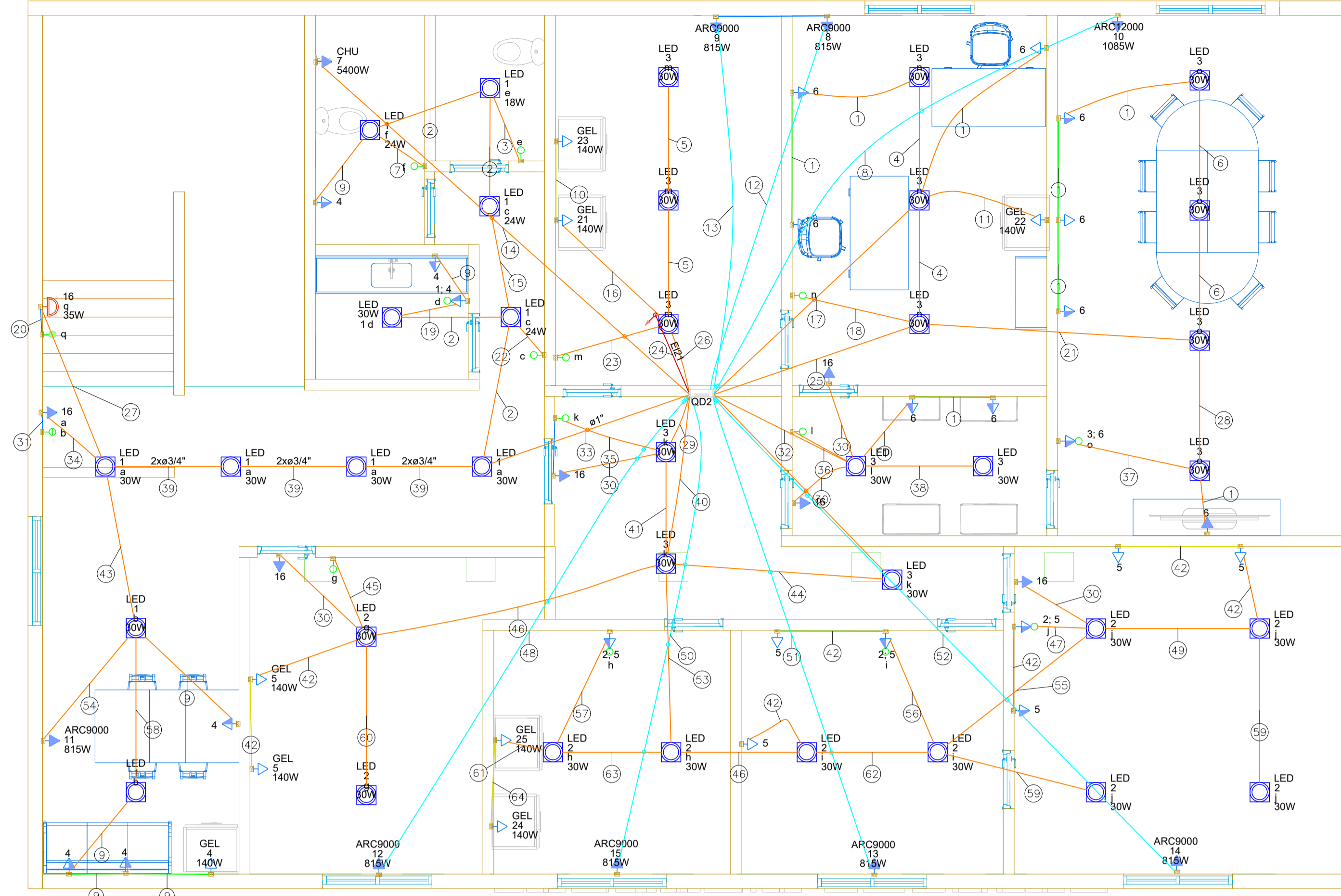
| Legenda - SUPERIOR | | |
|--|--|--|
| Interruptor paralelo 1 tecla - 1,20m do piso | | |
| Interruptor simples 1 tecla - 1,20m do piso | | |
| Interruptor simples 2 teclas - 1,20m do piso | | |
| Interruptor simples e Tomada hexagonal a 1,20m do piso | | |
| Lâmpada de Led | | |
| Ponto genérico de luz 35W | | |
| Quadro de distribuição | | |
| Tomada alta a 2,20m do piso | | |
| Tomada baixa a 0,30m do piso | | |
| Tomada média a 1,20m do piso | | |

| Legenda de fiação - SUPERIOR | | |
|------------------------------|--------------|-----------|
| 1 | 6 | 2,5 |
| 2 | 1 4 | 2,5 |
| 3 | 1 | 6 |
| 4 | 3 6 | 2,5 |
| 5 | 1 4 11 16 16 | 2,5 6 2,5 |
| 6 | 3 6 | 2,5 |
| 7 | 1 | 6 |
| 8 | 10 | 6 |
| 9 | 4 | 2,5 |
| 10 | 23 | 2,5 |
| 11 | 22 | 2,5 |
| 12 | 8 | 6 |
| 13 | 9 | 6 |
| 14 | 7 | 4 |
| 15 | 1 4 4 | 2,5 |
| 16 | 21 23 | 2,5 2,5 |
| 17 | 6 22 | 2,5 2,5 |
| 18 | 3 | 6 |
| 19 | 1 4 | 2,5 |
| 20 | 16 | 6 |
| 21 | 3 6 | 2,5 |
| 22 | 1 | 6 |
| 23 | 3 | 6 |
| 24 | 16 | 6 |
| 25 | 3 | 6 |
| 26 | 3 21 23 | 2,5 2,5 |
| 27 | 16 | 6 |
| 28 | 3 6 | 2,5 |

| | | |
|----|--------------|-----------------|
| 29 | 3 16 | 2,5 |
| 30 | 16 | 2,5 |
| 31 | 1 | 6 |
| 32 | 3 6 16 | 2,5 2,5 |
| 33 | 1 4 11 16 16 | 2,5 6 2,5 |
| 34 | 1 16 | 2,5 |
| 35 | 3 | 6 |
| 36 | 3 | 6 |
| 37 | 3 6 | 2,5 |
| 38 | 3 | 6 |
| 39 | 1 4 11 16 16 | 2,5 6 2,5 |
| 40 | 2 5 24 25 | 2,5 2,5 2,5 |
| 41 | 3 16 | 2,5 |
| 42 | 5 | 2,5 |
| 43 | 1 4 11 | 2,5 6 |
| 44 | 3 | 6 |
| 45 | 2 | 6 |
| 46 | 2 5 16 | 2,5 2,5 |
| 47 | 2 5 | 2,5 |
| 48 | 12 | 6 |
| 49 | 2 5 | 2,5 |
| 50 | 15 | 6 |
| 51 | 13 | 6 |
| 52 | 14 | 6 |
| 53 | 2 5 16 24 25 | 2,5 2,5 2,5 2,5 |
| 54 | 11 | 6 |
| 55 | 2 5 16 | 2,5 2,5 |
| 56 | 2 5 | 2,5 |

| | | |
|----|-----|-----|
| 57 | 2 5 | 2,5 |
| 58 | 1 4 | 2,5 |
| 59 | 2 | 6 |
| 60 | 2 | 6 |

| | | |
|----|-----------|-------------|
| 61 | 24 25 | 2,5 2,5 |
| 62 | 2 5 16 | 2,5 2,5 |
| 63 | 2 5 24 25 | 2,5 2,5 2,5 |
| 64 | 24 | 2,5 |



01 Planta Pav. Superior

| Legenda das indicações - SUPERIOR | |
|-----------------------------------|---|
| CHU | Pontos de força - Uso específico - Chuveiro 5400 W |
| ARC12000 | Pontos de força - Uso específico - Condicionador de ar Split 12000BTU |
| ARC9000 | Pontos de força - Uso específico - Condicionador de ar Split 9000BTU |
| GEL | Pontos de força - Uso específico - Geladeira |
| LED | PLAFON - 18WTETO |
| LED | PLAFON - 24WTETO |
| LED | PLAFON - 30WTETO |

| Legenda de condutos - SUPERIOR | |
|--------------------------------|--|
| Elétrica | |
| Direta | |
| Teto | |
| Alta | |
| Média | |
| Baixa | |
| Elétrica (Ar-condicionado) | |
| Teto | |

| Quadro de Cargas (QD2) - SUPERIOR | | | | | | | | | | | | | | | | | | | | | | | | | | | | | | |
|-----------------------------------|--|---------|-----------------|------------|----------------|----|----|-----|-------------|-----|------|------|------------------|-----------------|-------|--------------|--------------|--------------|------|------|---------|--------|-------------|---------|---------|----------|-------------|--------------|--------|----|
| Circuito | Descrição | Esquema | Método de inst. | Tensão (V) | Iluminação (W) | | | | Tomadas (W) | | | | Pot. total. (VA) | Pot. total. (W) | Fases | Pot. - R (W) | Pot. - S (W) | Pot. - T (W) | FCT | FCA | In' (A) | Ip (A) | Seção (mm²) | Ic (kA) | Icc (A) | Disj (A) | dV parc (%) | dV total (%) | Status | |
| | | | | | 18 | 24 | 30 | 100 | 140 | 815 | 1085 | 5400 | | | | | | | | | | | | | | | | | | |
| 1 | Iluminação sala convivência, copa, corredor (copa) e banheiros | F+N | B1 | 220 V | 1 | 3 | 7 | | | | | | 300 | 300 | R | 300 | | | 1,00 | 1,00 | 1,4 | 1,4 | 1,5 | 17,5 | 3 | 10 | 0,19 | 1,59 | OK | |
| 2 | Iluminação salas adm, estoque de med.,almoxarifado e hall | F+N | B1 | 220 V | | | | | | | | | 300 | 300 | R | 300 | | | 1,00 | 1,00 | 1,4 | 1,4 | 1,5 | 17,5 | 3 | 10 | 0,19 | 1,59 | OK | |
| 3 | Iluminação hall, arquivo, estoque, coord.,sala de reunião | F+N | B1 | 220 V | | | | 15 | | | | | 450 | 450 | R | 450 | | | 1,00 | 1,00 | 1,0 | 2,0 | 1,5 | 17,5 | 3 | 10 | 0,15 | 1,55 | OK | |
| 4 | Tomadas sala convivência, copa, corredor (copa) e banheiros | F+N+T | B1 | 220 V | | | | | 6 | 1 | | | 822 | 740 | R | 740 | | | 1,00 | 1,00 | 3,7 | 3,7 | 2,5 | 24,0 | 3 | 10 | 0,32 | 1,72 | OK | |
| 5 | Tomadas salas adm, estoque de med.,almoxarifado e hall | F+N+T | B1 | 220 V | | | | | 8 | 2 | | | 1200 | 1080 | R | 1080 | | | 1,00 | 1,00 | 5,5 | 5,5 | 2,5 | 24,0 | 3 | 10 | 0,38 | 1,79 | OK | |
| 6 | Tomadas hall, arquivo, estoque, coord.,sala de reunião | F+N+T | B1 | 220 V | | | | | 10 | | | | 1111 | 1000 | R | 1000 | | | 1,00 | 1,00 | 4,0 | 5,1 | 2,5 | 24,0 | 3 | 10 | 0,35 | 1,75 | OK | |
| 7 | Chuveiro | F+N+T | B1 | 220 V | | | | | | | 1 | | 5400 | 5400 | S | | 5400 | | | 1,00 | 1,00 | 24,5 | 24,5 | 4 | 32,0 | 3 | 25 | 0,98 | 2,38 | OK |
| 8 | Ar condicionado coordenação | F+N+T | B1 | 220 V | | | | | | | 1 | | 906 | 815 | T | | | 815 | 1,00 | 1,00 | 4,1 | 4,1 | 6 | 41,0 | 3 | 10 | 0,22 | 1,62 | OK | |
| 9 | Ar condicionado sala de estoque 01 | F+N+T | B1 | 220 V | | | | | | | 1 | | 906 | 815 | T | | | 815 | 1,00 | 1,00 | 4,1 | 4,1 | 6 | 41,0 | 3 | 10 | 0,21 | 1,62 | OK | |
| 10 | Ar condicionado sala de reunião | F+N+T | B1 | 220 V | | | | | | | 1 | | 1206 | 1085 | T | | | 1085 | 1,00 | 1,00 | 5,5 | 5,5 | 6 | 41,0 | 3 | 10 | 0,38 | 1,78 | OK | |
| 11 | Ar condicionado sala de convivência | F+N+T | B1 | 220 V | | | | | | | 1 | | 906 | 815 | T | | | 815 | 1,00 | 1,00 | 4,1 | 4,1 | 6 | 41,0 | 3 | 10 | 0,41 | 1,82 | OK | |
| 12 | Ar condicionado 01 adm. | F+N+T | B1 | 220 V | | | | | | | 1 | | 906 | 815 | T | | | 815 | 1,00 | 1,00 | 4,1 | 4,1 | 6 | 41,0 | 3 | 10 | 0,12 | 1,52 | OK | |
| 13 | Ar condicionado 02 adm. | F+N+T | B1 | 220 V | | | | | | | 1 | | 906 | 815 | T | | | 815 | 1,00 | 1,00 | 4,1 | 4,1 | 6 | 41,0 | 3 | 10 | 0,26 | 1,67 | OK | |
| 14 | Ar condicionado almoxarifado | F+N+T | B1 | 220 V | | | | | | | 1 | | 906 | 815 | T | 815 | | 815 | 1,00 | 1,00 | 4,1 | 4,1 | 6 | 41,0 | 3 | 10 | 0,33 | 1,73 | OK | |
| 15 | Ar condicionado sala de estoque 02 | F+N+T | B1 | 220 V | | | | | | | 1 | | 906 | 815 | R | 815 | | | 1,00 | 1,00 | 4,1 | 4,1 | 6 | 41,0 | 3 | 10 | 0,26 | 1,66 | OK | |
| 16 | Tomadas de emergência do superior | F+N+T | B1 | 220 V | | | | | 6 | | | | 667 | 600 | | | | | | | | | | | | | | | | |