

LAUDO DE MEDIÇÃO DE SERVIÇO CONTRATO 123/2024

PROCESSO: CONCORRÊNCIA ELETRÔNICA 016/2024

OBJETO: CONSTRUÇÃO DO CENTRO COMUNITÁRIO DE OLHOS D'ÁGUA

ENDEREÇO: ZONA RURAL, MUNICÍPIO DE CATALÃO

CONTRATADA: ECA ENGENHARIA LTDA.

1. Apresentação

Este laudo de medição refere-se ao acompanhamento dos serviços para a CONSTRUÇÃO DO CENTRO COMUNITÁRIO DE OLHOS D'ÁGUA, localizada na Zona Rural no município de Catalão-GO, no intuito de corroborar os valores apresentados no 1º (primeiro) boletim de medição de serviços realizados pela contratada.

2. Laudo técnico

2.1. Serviços executados

Segue abaixo os serviços executados e que foram contemplados no 1º boletim de medição analisado:

- **Serviços preliminares:** No período referente a esta medição, foram executados 21,87% dos serviços relacionados a este grupo, no que tange a limpeza mecânica do terreno, locação de obra e consumos de água e energia elétrica, bem como, a locação de container, chegando assim o grupo em um total de 521,87%.
- **Transporte:** No período referente a esta medição, foram executados 40,00% dos serviços relacionados a este grupo, no que tange o transporte de entulho em caminhão incluso a carga manual, mobilização do canteiro de obras, transporte de materiais e equipamentos e o transporte de entulho caçamba estacionária, chegando o grupo em um total de 40,00% já executado.
- **Serviços em terra:** No período referente a esta medição, foram executados 100,00% dos serviços relacionados a este grupo, referente a escavação manual de

valas, reaterro com apiloamento, fornecimento de solo para aterro e o espalhamento mecânico, chegando o grupo em um total de 100,00% já executado.

- Fundações e sondagens: No período referente a esta medição, foram executados 100,00% dos serviços relacionados a este grupo, referente a estaca a trado com 30cm de diâmetro, forma tabua de pinho, aço, preparo com betoneira e transporte manual de concreto, chegando o grupo em um total de 100,00% já executado.
- Estrutura: No período referente a esta medição, foram executados 29,21% dos serviços relacionados a este grupo, referente aos aços de forma geral e formas chegando o grupo em um total de 29,21% já executado.
- Instalações elétricas: No período referente a esta medição, não foram iniciados serviços relacionados a este grupo.
- Instalações hidrossanitárias: No período referente a esta medição, não foram iniciados serviços relacionados a este grupo.
- Alvenarias e divisórias: No período referente a esta medição, foram executados 40,00% dos serviços relacionados a este grupo, referente a execução da alvenaria de tijolo furado ½ vez (11,5 x 19 x 19 cm), chegando o grupo em um total de 40,00% já executado.
- Impermeabilização: No período referente a esta medição, foram executados 92,12% dos serviços relacionados a este grupo, referente a impermeabilização de vigas baldrames, chegando o grupo em um total de 92,12% já executado.
- Estrutura de metalica: No período referente a esta medição, não foram iniciados serviços relacionados a este grupo.
- Cobertura: No período referente a esta medição, não foram iniciados serviços relacionados a este grupo.
- Esquadrias de madeira: No período referente a esta medição, não foram iniciados serviços relacionados a este grupo.
- Esquadrias metalicas: No período referente a esta medição, não foram iniciados serviços relacionados a este grupo.

- Vidros: No período referente a esta medição, não foram iniciados serviços relacionados a este grupo.
- Revestimento de parede: No período referente a esta medição, não foram iniciados serviços relacionados a este grupo.
- Forro: No período referente a esta medição, não foram iniciados serviços relacionados a este grupo.
- Revestimento de piso: No período referente a esta medição, não foram iniciados serviços relacionados a este grupo.
- Ferragens: No período referente a esta medição, não foram iniciados serviços relacionados a este grupo.
- Administração: Foi realizado o equivalente a 14,86% dos serviços, tendo sido constatados pagamentos relacionados a engenheiro e encarregado, chegando o grupo em um total de 14,86% já executado.
- Pintura: No período referente a esta medição, não foram iniciados serviços relacionados a este grupo.
- Diversos: No período referente a esta medição, não foram iniciados serviços relacionados a este grupo.

3. Relatório Fotográfico

Leonardo Martins
Secretário de Obras
Prefeitura Municipal de Catalão

Figura 1



Figura 2

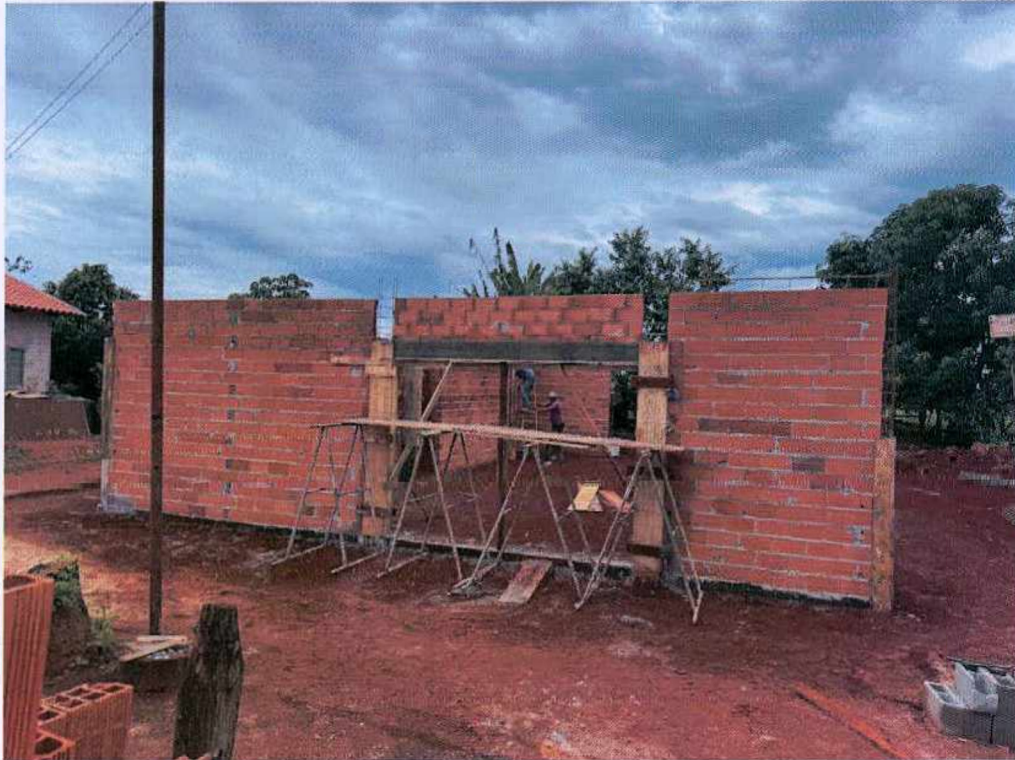


Figura 3



Figura 4



Figura 5



Figura 6



Figura 7



Catalão, 09 de dezembro de 2024.


Leonardo Martins
Secretário de Obras
Prefeitura Municipal de Catalão

LEONARDO MARTINS DE CASTRO TEIXEIRA

Secretário Municipal de Obras

Engenheiro Civil