

LAUDO DE MEDIÇÃO DE SERVIÇO CONTRATO 123/2024

PROCESSO: CONCORRÊNCIA ELETRÔNICA 016/2024

OBJETO: CONSTRUÇÃO DO CENTRO COMUNITÁRIO DE OLHOS D'ÁGUA

ENDEREÇO: ZONA RURAL, MUNICÍPIO DE CATALÃO

CONTRATADA: ECA ENGENHARIA LTDA.

1. Apresentação

Este laudo de medição refere-se ao acompanhamento dos serviços para a CONSTRUÇÃO DO CENTRO COMUNITÁRIO DE OLHOS D'ÁGUA, localizada na Zona Rural no município de Catalão-GO, no intuito de corroborar os valores apresentados no 2º (segundo) boletim de medição de serviços realizados pela contratada.

2. Laudo técnico

2.1. Serviços executados

Segue abaixo os serviços executados e que foram contemplados no 2º boletim de medição analisado:

- **Serviços preliminares:** No período referente a esta medição, foram executados 24,41% dos serviços relacionados a este grupo, chegando assim o grupo em um total de 46,28%.
- **Transporte:** No período referente a esta medição, foram executados 16,74% dos serviços relacionados a este grupo, no que tange o transporte de entulho em caçamba estacionária, chegando o grupo em um total de 56,73% já executado.
- **Serviços em terra:** No período referente a esta medição, foram executados 99,55%, faltando item de fachada.
- **Fundações e sondagens:** No período referente a esta medição, foram executados 99,86% , faltando itens referentes a fachada.

- Estrutura: No período referente a esta medição, foram executados 60,0% dos serviços relacionados a este grupo, referente aos aços de forma geral e formas chegando o grupo em um total de 89,24% já executado.
- Instalações elétricas: No período referente a esta medição, foram iniciados os serviços totalizando 10,97% dos serviços executados, contemplando eletrodutos.
- Instalações hidrossanitárias: No período referente a esta medição, foram iniciados os serviços totalizando 54,01% dos serviços executados, sendo evidenciados acessórios, caixa d'água, tubulações.
- Alvenarias e divisórias: No período referente a esta medição, foram executados 60,00% dos serviços relacionados a este grupo, referente a execução da alvenaria de tijolo furado 1/2 vez (11,5 x 19 x 19 cm), chegando o grupo em um total de 100,00% já executado.
- Impermeabilização: No período referente a esta medição, foram executados 92,12% dos serviços relacionados a este grupo, referente a impermeabilização de vigas baldrame, chegando o grupo em um total de 92,12% já executado.
- Estrutura de metalica: No período referente a esta medição, foram instalados tesouras e terças, totalizando 100% dos serviços referentes a este grupo. .
- Cobertura: No período referente a esta medição, foram realizados 92,98% dos serviços referentes a este grupo, sendo evidenciados coberturas, cumeeira, calha e rufo.
- Esquadrias de madeira: No período referente a esta medição, não foram iniciados serviços relacionados a este grupo.
- Esquadrias metalicas: No período referente a esta medição, não foram iniciados serviços relacionados a este grupo.
- Vidros: No período referente a esta medição, não foram iniciados serviços relacionados a este grupo.

- Revestimento de parede: No período referente a esta medição, foram realizados 86,83% dos serviços referentes a este grupo, sendo evidenciado chapisco, emboço, reboco, revestimentos.
- Forro: No período referente a esta medição, não foram iniciados serviços relacionados a este grupo.
- Revestimento de piso: No período referente a esta medição, foram realizados 33,43% dos serviços referentes a este grupo, sendo evidenciado piso em concreto das calçadas e lastro de concreto regularizador.
- Ferragens: No período referente a esta medição, não foram iniciados serviços relacionados a este grupo.
- Administração: Foi realizado o equivalente a 33,42% dos serviços, tendo sido constatados pagamentos relacionados a engenheiro e encarregado, chegando o grupo em um total de 33,42% já executado.
- Pintura: No período referente a esta medição, foram iniciados 15,18% dos serviços relacionados a este grupo, sendo evidenciado emassamento.
- Diversos: No período referente a esta medição, foram realizados 20,33% dos serviços relacionados a este grupo, sendo evidenciado alambrado.

3. Relatório Fotográfico

Figura 1

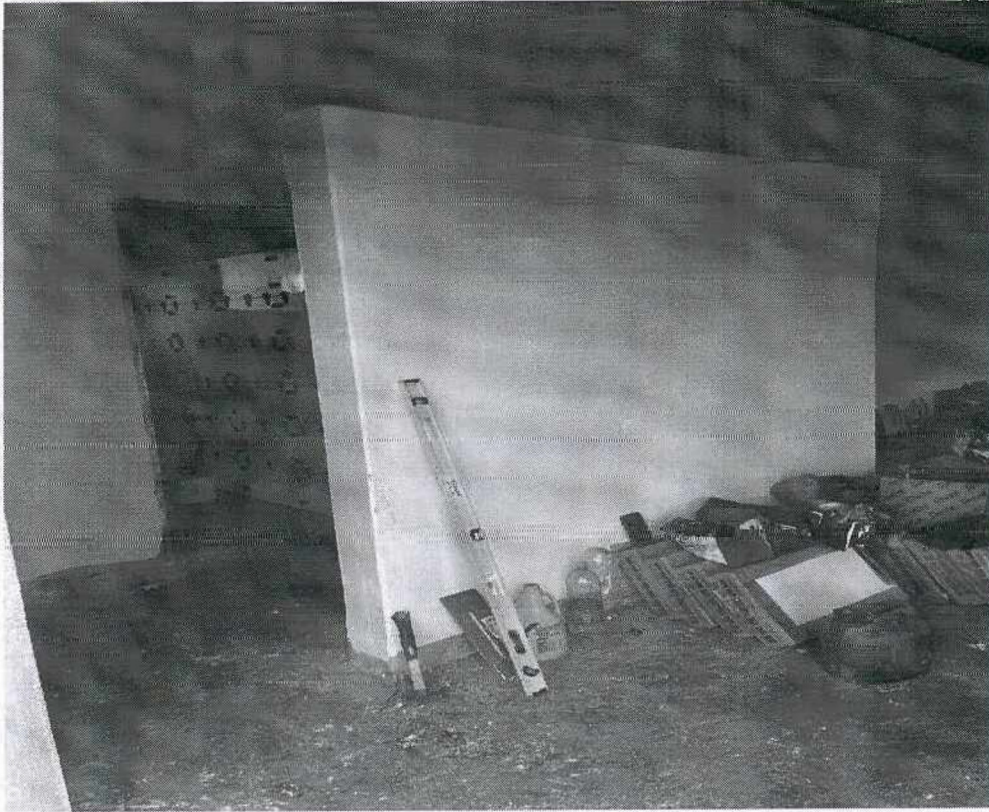


Figura 2

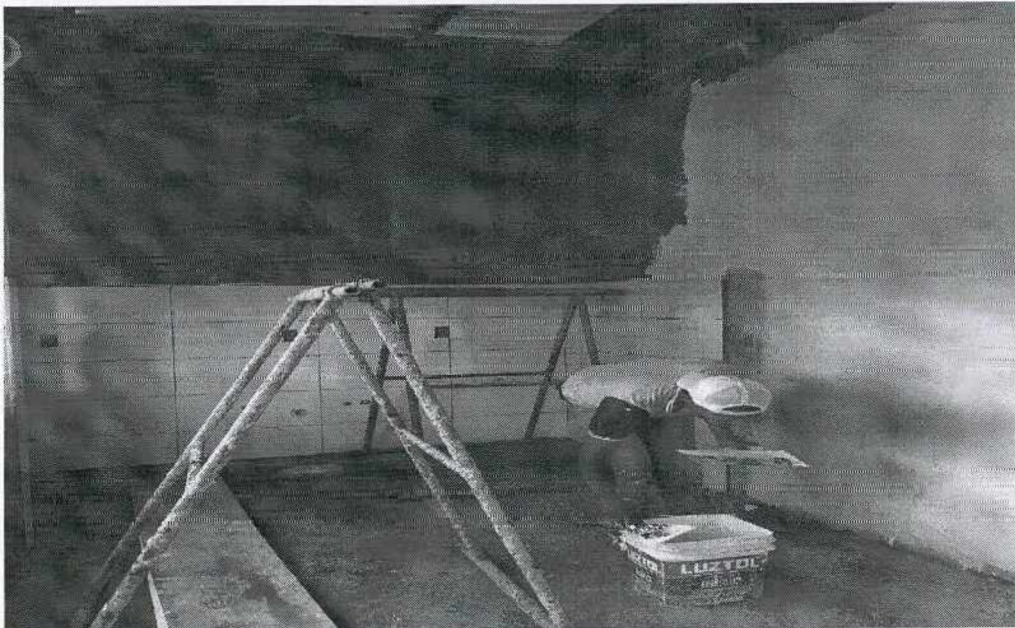


Figura 3

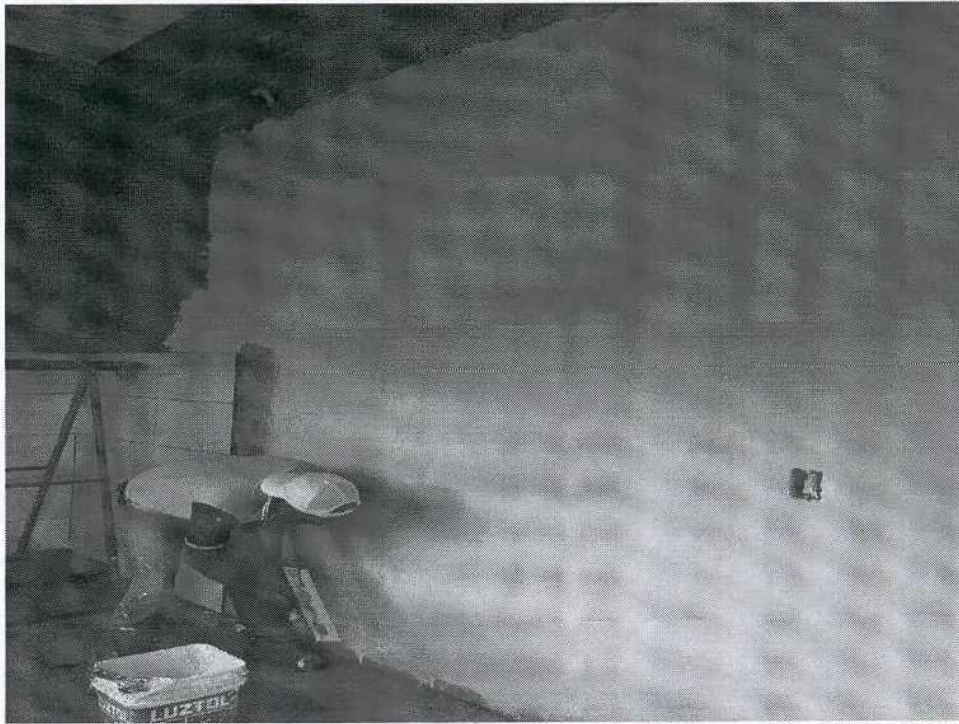
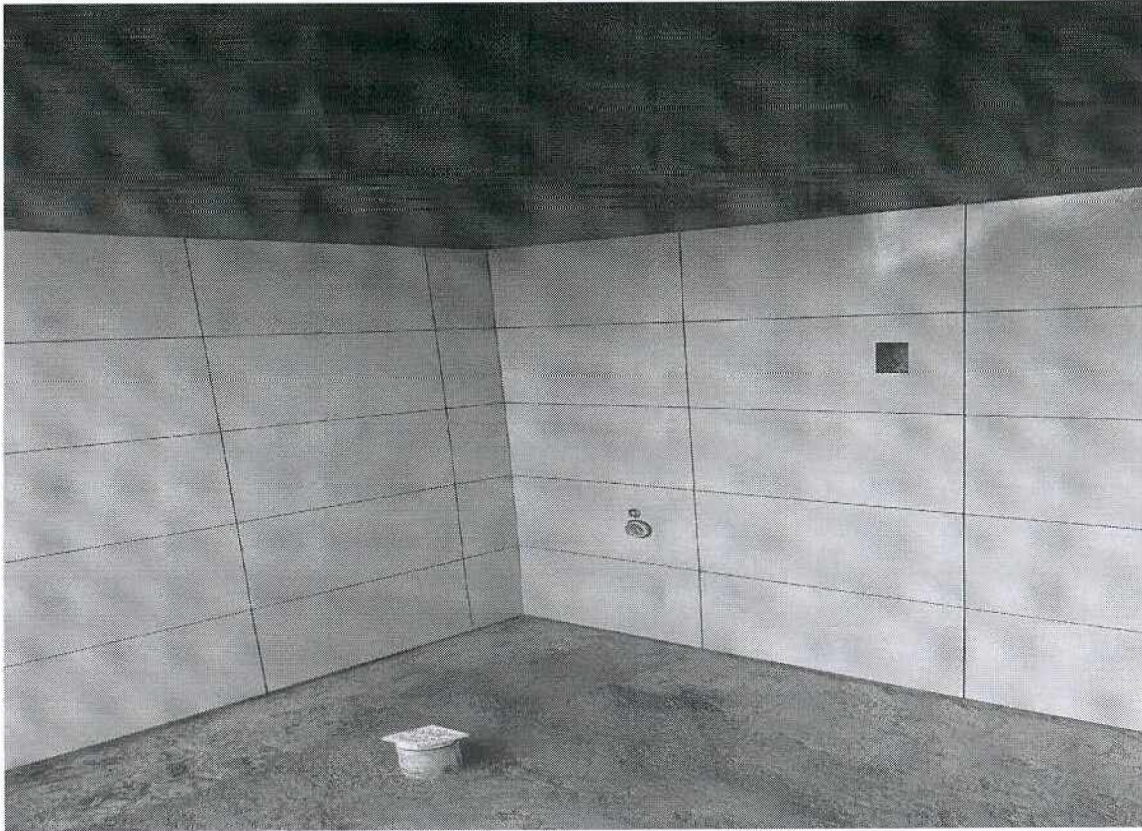



Figura 4



Figura 5



Catalão, 18 de março de 2025.


LEANDRO DAMAS DE OLIVEIRA
Engenheiro Civil
Fiscal da Obra